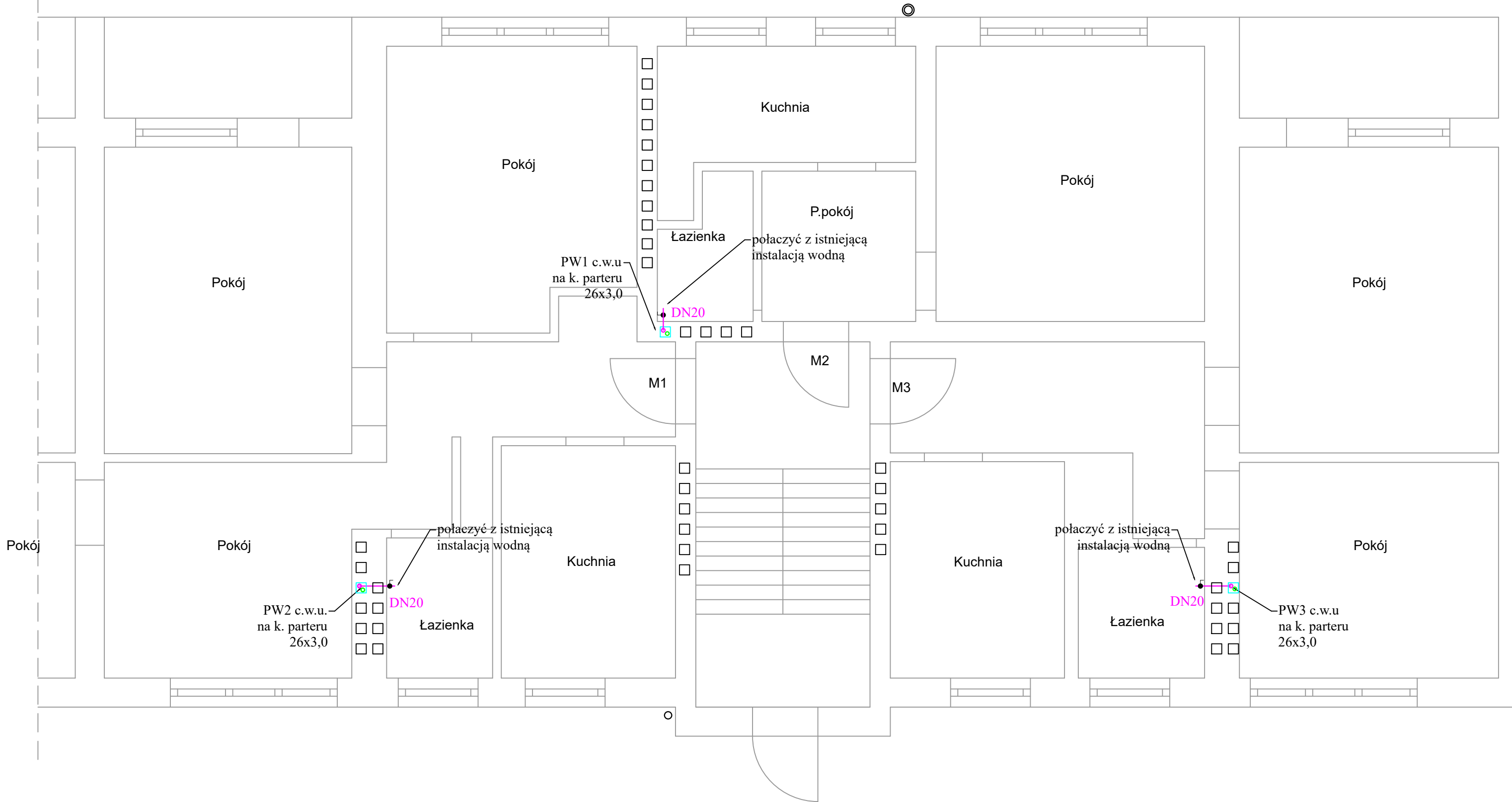


Parter




Legenda:

- projektowana instalacja c.w.u.
- projektowana instalacja cyrkulacyjna

Typoszereg rur PEX/AL/PEX (Dz x Gść):  
16 - 16x2,0  
20 - 20x2,0  
26 - 26x3,0  
32 - 32x3,0

- Uwagi:
- instalacja c.w.u. prowadzona z rur z pex w bruzdach ściennych
  - wszystkie przewody wodne należy zaizolować przed stratami ciepła lub kondensacji wilgoci izolacją polietylenową:
    - przewody o śr. wewn. do 22mm: gr. 20mm
    - przewody o śr. wewn. od 22 do 35mm: gr. 30mm
  - izolacje - po przeprowadzonej próbie ciśnieniowej - należy założyć bez przerw i luk oraz starannie zabezpieczyć przed przesunięciem.
  - otwory pod przebiecia przez ściane należy wykonać o 3cm większe od średnicy rury osłonowej
  - przy przejściach przez ściany nośne i działowe stosować tuleje ochronne
  - przejścia przez ściany nośne zewnętrzne należy wykonać jako szczelne

<div><div> <b>KAPINUS</b></div><div><small>PROJEKTY BUDOWLANE KIEROWANIE ROBOTAMI NADZÓR ZASTĘPCZY</small></div></div> <div><small>www.kapinus.pl, biuro@kapinus.pl, tel.: +48608744059, +48664780376 ul. Wrocławska 140, 58-306 Wałbrzych (obok stacji LOTOS)</small></div>		Inwestor: Wspólnota Mieszkaniowa, ul. Parkowa 21, 58-302 Wałbrzych		
Temat: Przebudowa instalacji c.o. i c.w.u. wraz z montażem instalacji fotowoltaicznej i powietrznej pompy ciepła wspomaganej kotłem gazowym.		Obiekt: Budynek mieszkalny , ul. Parkowa 21, 59-302 Wałbrzych		
Projektował: mgr inż. Mirosław Kociumbas Upr. nr 245/02/DUW w specjalności instalacji sanitarnych	Stadium: PB	Branża: S	Arkusz: 297x640	Data: 04.2024
	Tytuł rysunku:			Skala: 1:50
	Rzut parteru- instalacja c.w.u			Nr rys. 9/S
	Asystował: mgr inż. Piotr Kopinowski			
	Asystował: mgr inż. Daria Skowrońska			